

Evolución de Concesiones Mineras: Primer Semestre 2021

Presentación

CooperAcción, FEDEPAZ y Grufides en el marco de sus actividades de seguimiento a las industrias extractivas, realizan un monitoreo al sistema de concesiones mineras del Estado a través del Observatorio de Conflictos Mineros en el Perú, donde se publica un informe estadístico – descriptivo, con el objetivo de difundir dicha información a líderes de comunidades y autoridades locales que son los principales afectados con el crecimiento acelerado y desordenado de las concesiones.

Como se mencionó anteriormente, esa información producida y analizada es representada en un mapa, con el fin de observar el avance y/o retroceso de la superficie continental del territorio nacional que está actualmente concesionada a las actividades extractivas (principalmente a la minería metálica) con ello se busca que los líderes de las comunidades campesinas y nativas, los líderes sociales y las autoridades locales, estén debidamente informados para el ejercicio de sus derechos en defensa de su territorio.

Cabe mencionar que la evolución de las concesiones mineras es uno de los datos claves para entender cómo se presentan las tendencias en el sector minero y nos permite a la vez, reconstruir la evolución de la minería en el Perú en los últimos 25 años (De Echave, José, 2017).

De acuerdo a lo afirmado, el presente reporte se ha elaborado con información geográfica del catastro minero descargado el 3 de junio del 2021 del geoportal web Geocatmin del Instituto Geológico, Minero y Metalúrgico (INGEMMET) del Ministerio de Energía y Minas, el mismo que tiene una frecuencia de actualización de la información diaria.

Finalmente, el procesamiento y análisis de la base de datos, se realiza mediante la utilización de los SIG (Sistema de Información Geográfica), siguiendo los mismos protocolos establecidos¹ en años anteriores, teniendo en cuenta que toda la data generada es representada mediante mapas y gráficos estadísticos, solo se ha considerado aquellas concesiones que se encuentran ubicadas en la superficie terrestre del territorio nacional², dado que son éstas, las que se superponen con los usos del suelo y territorios de otros actores. Así también, en la base de datos de concesiones mineras, se depuró, todas aquellas que se encuentran como extintas.

¹Incluye el análisis de las concesiones mineras en la superficie continental del territorio nacional (no aquellas concesiones que se encuentran en el mar) y la depuración de las concesiones mineras extintas en la base de datos.

²Es decir que existen concesiones mineras en las 200 millas del océano Pacífico, que forman parte del Territorio Nacional; sin embargo, solo se ha considerado, aquellas concesiones que están en la superficie terrestre o continental.

Descripción del contenido

El análisis, los mapas y las estadísticas de concesiones mineras han sido elaborada con los datos adquiridos del Instituto Geológico Minero y Metalúrgico (INGEMMET).

Adicionalmente se cuenta con capas de información sobre límites políticos administrativos, hidrografía y áreas naturales protegidas. En el siguiente cuadro presentamos la base de datos que nos sirvió para elaborar los mapas y las estadísticas.

Tabla 01. Datos empleados en la elaboración de los mapas de concesiones mineras.

CATEGORIA	SUB CATEGORIA	FUENTE	FORMATO	TIPO	FECHA	EXTENSIÓN ESPACIAL
Límites político - administrativo	Límite Internacional		Shapefile	Polígono		Países colindantes
	Límite Departamental	INEI	Shapefile	Polígono	2017	Todo el país
	Límite Provincial	INEI	Shapefile	Polígono	2017	Todo el país
Hidrografía	Cuencas Hidrográficas	ANA	Shapefile	Polígono	2015	Todo el país
	Ríos Principales	IGN	Shapefile	Línea	2009	Todo el país
	Lagos y lagunas	IGN	Shapefile	Polígono	2005	Todo el país
Minería	Concesiones mineras	INGEMMET	Shapefile	Polígono	03/06/2021	Todo el país
Ambiente	Área de amortiguamiento	MINAM	Shapefile	Polígono	2020	Todo el país
	Área naturales protegidas	MINAM	Shapefile	Polígono	2020	Todo el país
	Área de conservación Regional	MINAM	Shapefile	Polígono	2020	Todo el país
Relieve	Modelo de Elevación Digital	MINAM	Raster		2014	Todo el país

Notas: INEI (Instituto Nacional de Estadística e Informática), ANA (Autoridad Nacional del Agua), IGN (Instituto Geográfico Nacional), INGEMMET (Instituto Geológico, Minero y Metalúrgico), MINEM (Ministerio de Energía y Minas) y MINAM (Ministerio del Ambiente)

Como habíamos especificado líneas arriba, tenemos un protocolo establecido para clasificar las concesiones mineras según la descripción del estado; este cuadro está elaborado con algunas especificaciones ya mencionadas por la clasificación previa realizada por el INGEMMET.

Tabla 2. Clasificación de concesiones mineras según su estado

SIMBOLO	ESTADO DE LA CONCESIÓN	DESCRIPCIÓN DEL ESTADO
TI	Concesión Minera Titulada	Denuncio minero titulado D.L. 109 (Concesión empadronada)
		Denuncio minero titulado D.L. 109 (Concesión no empadronada)
		Denuncio minero titulado D.L. 708
		Acumulación D.M. Titulada
TR	Concesión Minera en Trámite	D.M. en Trámite D.L. 109
		D.M. en Trámite D.L. 708
EX	Concesión Minera Extinta*	Denuncio minero extinguido publicado de libre denunciabilidad aún no peticionable
		Denuncio minero extinguido a publicar de libre denunciabilidad
		Denuncio minero extinguido publicado de libre denunciabilidad Redenunciable
		Denuncio minero extinguido Cautelar Poder Judicial
ES	Cantera Afectada al Estado	Denuncio minero extinguido no Peticionable
		Cantera afectada al Estado D.S. 037-96-EM
RB	Planta de Beneficio	Depósito de Relaves
		Planta de Beneficio

Fuente: Instituto Geológico, Minero y Metalúrgico (INGEMMET).

Elaboración: CooperAcción

(*)Todas las concesiones mineras extintas, fueron depuradas de la base de datos trabajada.

¿Cuánto ha avanzado o disminuido el área total de concesiones mineras en la superficie terrestre del Territorio Nacional a junio del 2021?

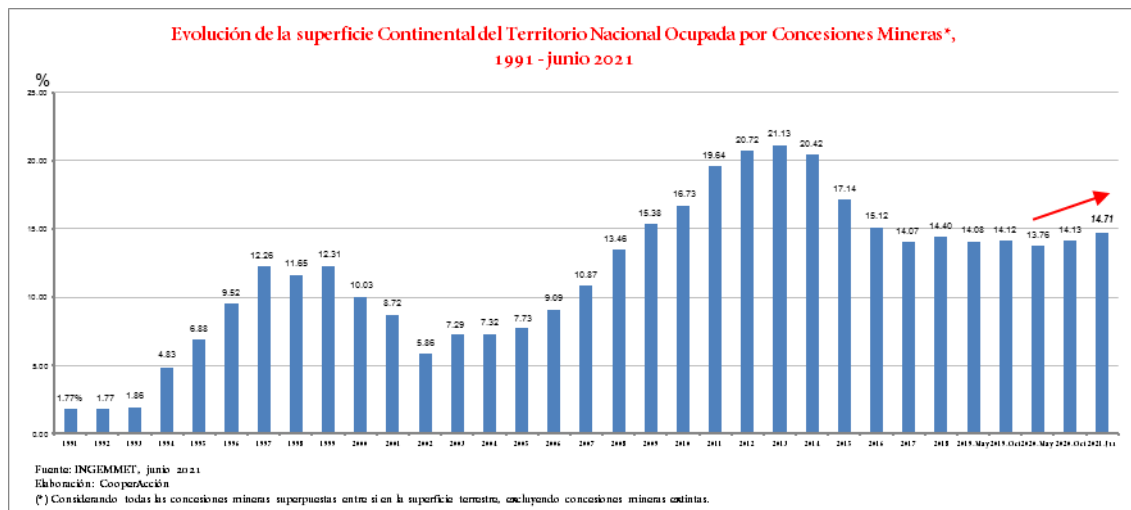
Según la información espacial procesada, se evidencia un leve crecimiento del área total de concesiones mineras que cubren la superficie terrestre del territorio nacional; si comparamos con los cuatro semestres anteriores (2019 y 2020) el crecimiento de

estos eran mínimos pero continuo en sus estadísticas, con relación a este desbalance se ha demostrado que las concesiones mineras tienden a tener un dinamismo decreciente y creciente en su extensión y registros en todo el territorio nacional.

Evolución de Concesiones Mineras a nivel nacional

En el siguiente gráfico se puede observar la evolución de las concesiones mineras desde inicios de la década del 90 del siglo pasado hasta la actualidad, siendo ésta una variable clave para comprender la dinámica de la actividad minera a nivel nacional.

Gráfico 1. Evolución de Concesiones Mineras en el Perú.



Para empezar se observa, que tenemos dos grandes momentos de expansión de las concesiones mineras; el primero data en la década de los años 90, específicamente en el año de 1991, donde se observa que los registros de concesiones mineras eran mínimas, con un porcentaje de 1.77% (2'258,000 hectáreas), posteriormente se observa un crecimiento notorio en los derechos otorgados para la actividad minera que van desde 1.86% hasta 12.31% en los años de 1993 y 1999 respectivamente, este crecimiento fue de 10.45% en 6 años que equivalen a 13'296,436 hectáreas; luego pasa por un debacle que dura hasta el año 2002, como consecuencia de un contexto internacional desfavorable que provocó la caída de las cotizaciones de los metales y el recorte del financiamiento, sobre todo para actividades de exploración.

Después del contexto donde hubo una disminución de concesiones mineras en un periodo de 3 años (1999 y 2002), entramos a un segundo momento de expansión, que data los periodos del 2003 hasta 2013, donde en este último año alcanzó el pico máximo de crecimiento del área total de concesiones mineras, con un porcentaje del 21.13% (19 241 911.8 hectáreas) de la superficie continental del Perú, cerrando así un segundo periodo de 11 años de crecimiento sostenido, iniciado en el año 2003.

A partir del año 2014, se inició un ciclo de descenso. **En el periodo 2013 – noviembre 2017, se registró una caída del 7.06%**, equivalente a 8'762,164.8 hectáreas.

En el periodo del 2017 – noviembre del 2018, se observó que la tendencia a la baja en porcentajes se detuvo y comenzó a crecer en un porcentaje mínimo que fue de 0.33 %, esto fue causado por el proceso de Formalización de las Actividades de la Pequeña Minería y Minería Artesanal, con la finalidad de reestructurar el proceso de formalización, publicadas en el Decreto Legislativo N° 1336, detallando entre otras cosas que los mineros informales inscritos en el Registro Integral de Formalización Minera tienen el **derecho de preferencia**³, publicadas el 5 de enero por el ex Presidente Kuczynski.

³ Párrafo 13.1 del artículo 13 del Decreto Legislativo N° 1336.

Actualmente el porcentaje es de 14.71% (ver mapa 1), (18'957,980.00) de los cuales, el 69.02% son concesiones mineras tituladas, el 30.36% en trámite y el 0.62% corresponden a canteras afectadas al Estado y plantas de beneficio.

Tabla 3. Estado de las Concesiones Mineras a nivel Nacional

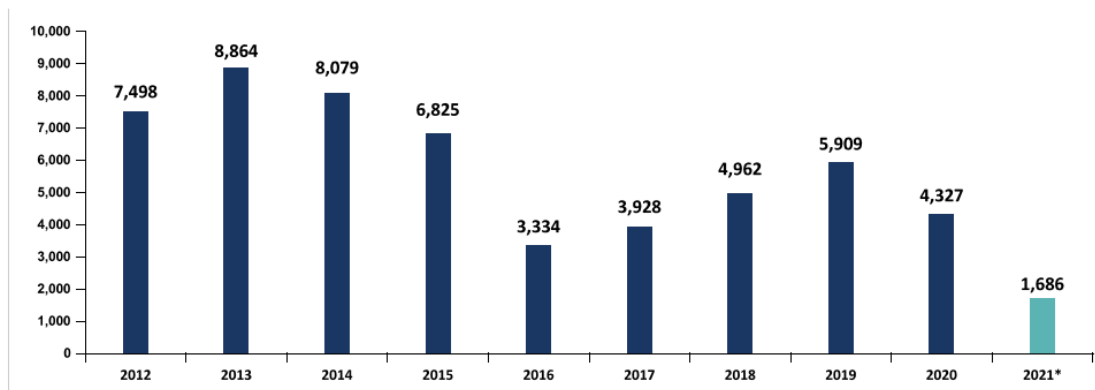
ESTADO DE LAS CONCESIONES MINERAS - Junio 2021*				
Estado de las concesiones mineras	N° Concesiones Mineras	Ha	% por estado de concesiones	% total concesionado de la superficie terrestre del Perú
Concesiones mineras tituladas	31652	13085554.5	69.02	10.16
Concesiones mineras en trámite	14271	5754851.2	30.36	4.47
Cantera Afectada al Estado	1052	16448.8	0.09	0.01
Planta de Beneficio	363	101125.5	0.53	0.08
Total	47338	18957980	100	14.71

Fuente: Portal Geocatmin, junio 2021
 Elaboración: Equipo de CooperAccion
 (*) Considerando todas las concesiones mineras superpuestas entre si en la superficie terrestre, excluyendo concesiones mineras extintas.

El ciclo de descenso del área total de concesiones mineras guardaría una relación directa con la caída de la inversión minera en el Perú (gráfico 2), la cual, a su vez, sería la consecuencia del **fin del súper ciclo de precios altos de los minerales**

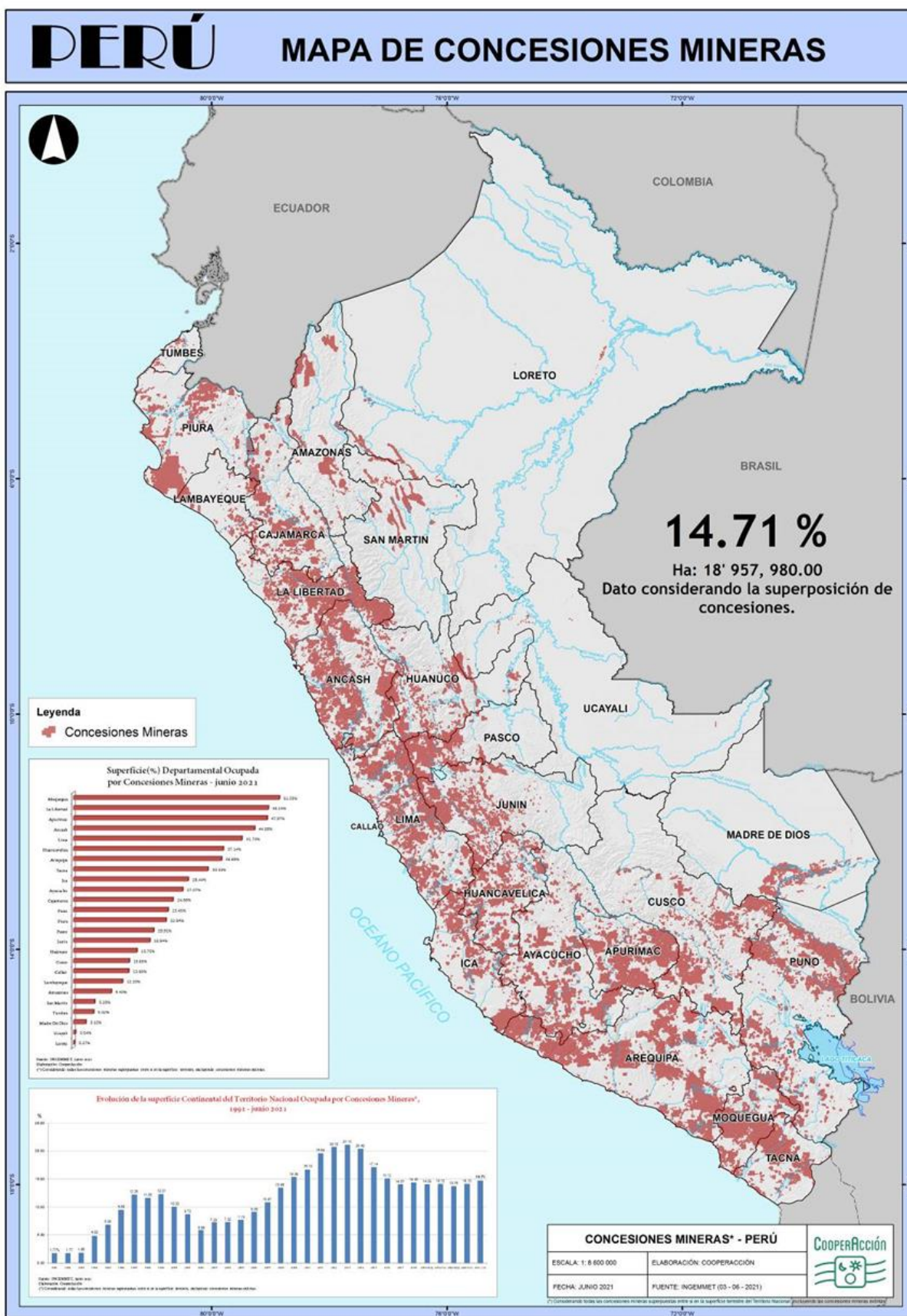
Gráfico 2. Evolución de la inversión minera en el Perú.

EVOLUCIÓN ANUAL DE LAS INVERSIONES MINERAS
(US\$ MILLONES)



Fuente: Dirección de Promoción Minera - Ministerio de Energía y Minas.
 Información proporcionada por los Titulares Mineros a través del ESTAMIN.
 * Las cifras han sido ajustadas a lo reportado por los Titulares Mineros al 22 de junio de 2021.

Mapa 01: Mapa de Concesiones Mineras del Perú – Junio 2021

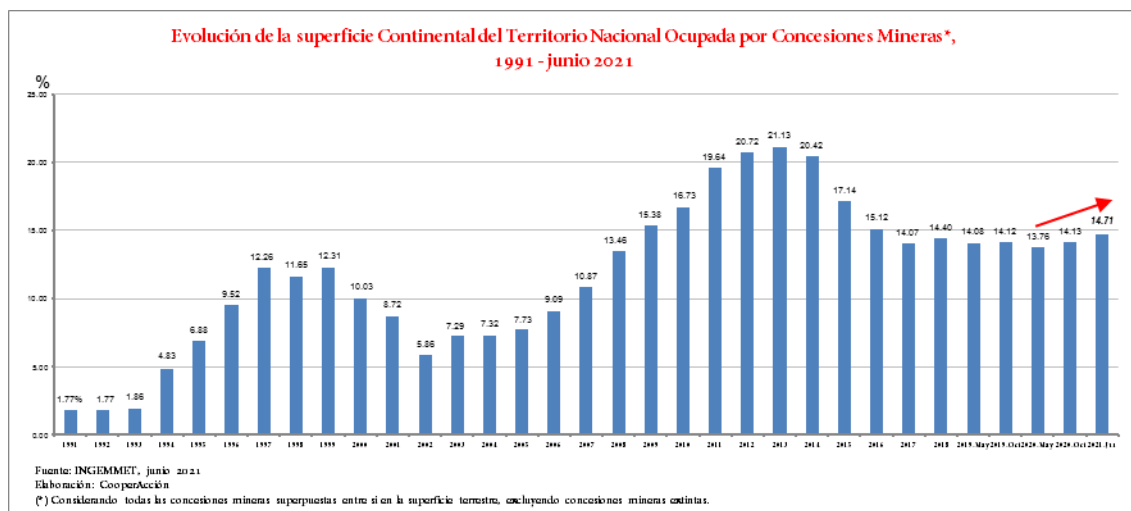


Dinámica de evolución de concesiones mineras a nivel departamental por periodos reportados

Octubre 2020 – junio 2021

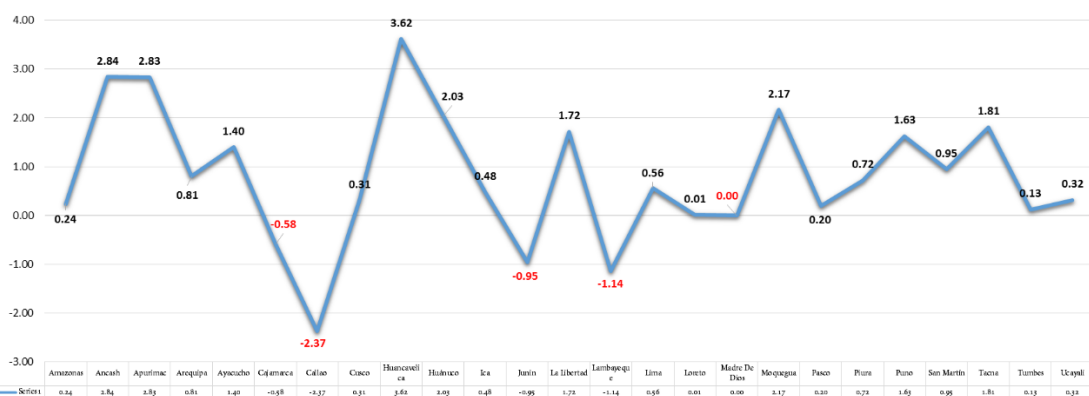
Según la información del catastro minero procesada para el reporte del segundo semestre del año 2020, el área de total concesiones mineras correspondía al 14.13 % del total de la superficie continental del territorio nacional, con un mínimo crecimiento de 0.37 % con respecto al porcentaje de mayo del 2020 (13.76 %). Posteriormente en el periodo octubre (2020) – junio (2021) se registró un crecimiento relativamente mayor de 0.58 %, pasando de 14.13 % (octubre de 2020) a 14.71 % (junio 2021). Este ligero crecimiento, como se ha evidenciado anteriormente estuvo fuertemente influenciado por el periodo de crecimiento de petitorios mineros en algunas Regiones del país, en el que los mineros en proceso de formalización ejercían su derecho de preferencia.

Gráfico 3. Evolución de Concesiones Mineras en el Perú.



Con respecto al último reporte elaborado por CooperAcción de octubre (2020) se observa un crecimiento de 0.58 % con relación al actual reporte de concesiones mineras (2021). Sin embargo si analizamos el dinamismo de concesiones mineras con relación a cada Departamento, se observa que 20 departamentos han registrado una evolución positiva, estos son los siguientes; **Amazonas** (+0.24%), **Ancash** (+2.84%), **Apurímac** (+2.83%), **Arequipa** (+0.81%), **Ayacucho** (+1.40%), **Cusco** (+0.31%), **Huancavelica** (+3.62%), **Huánuco** (+2.03), **Ica** (+0.48%), **La Libertad** (+1.72%), **Lima** (+0.56%), **Loreto** (+0.01%), **Moquegua** (+2.17%), **Pasco** (+0.20%), **Piura** (+0.72%), **Puno** (+1.63%), **San Martín** (+0.95%), **Tacna** (+1.81%), **Tumbes** (+0.13%) y **Ucayali** (+0.32%). Mientras que en tres Departamentos y la provincia Constitucional del Callao se registró una tendencia decreciente, siendo **Callao** con la mayor tasa de decrecimiento (-2.37%), seguido de **Lambayeque** (-1.14%). El único departamento que ha mantenido el mismo porcentaje es **Madre de Dios**.

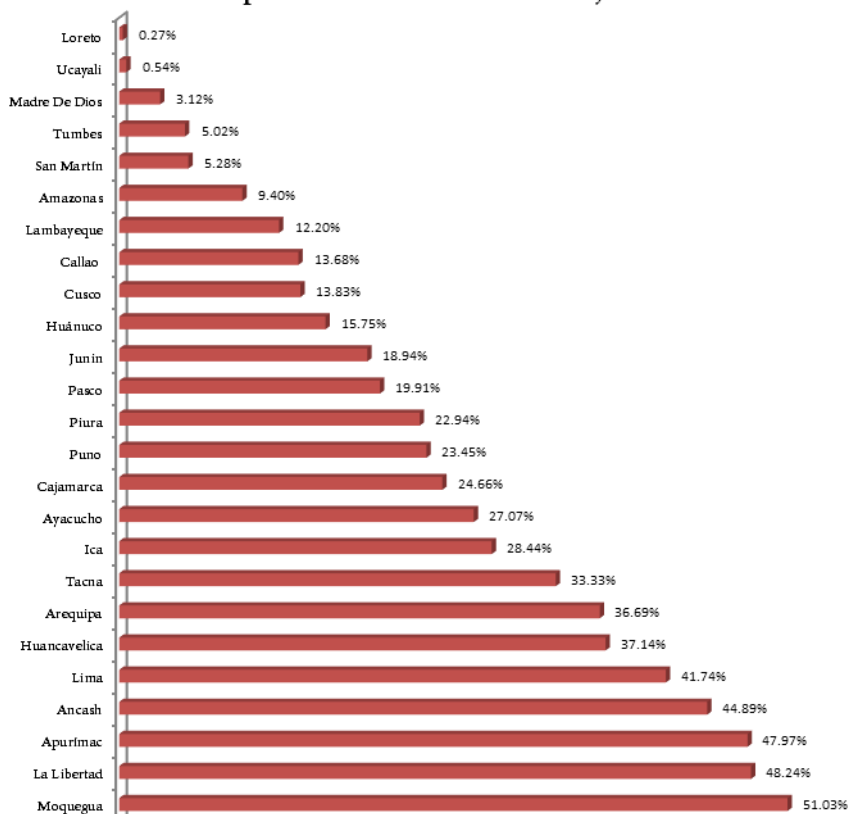
Gráfica 4. Evolución del Área de Concesiones Mineras a Nivel Departamental*
(Octubre 2020 - Junio 2021)



Fuente: INGEMMET.
Elaboración: Equipo de CooperAcción.
(*) % del área de concesiones mineras a nivel departamental de junio 2021 menos el % del área de concesiones mineras a nivel departamental de octubre del 2020.

Por otro lado, tenemos el ranking (**gráfico 5**) de los departamentos más y menos concesionados a junio del 2021, observamos que no habido ningún cambio en el orden en aquellos que tienen la mayor proporción de sus áreas departamentales concesionadas (Moquegua, La Libertad, Apurímac, Ancash y Lima) con referencia al ranking de octubre del 2020. Entre tanto, sí percibimos un cambio de posición entre los diez departamentos **menos concesionados**, en el reporte del semestre anterior el décimo y noveno lugar lo ocupaban Callao (16.05%) y Huánuco (13.72%) respectivamente después de los departamentos de Cusco (13.52 %), Lambayeque (13.34%), Amazonas (9.16%), Tumbes (4.89%), San Martín (4.33%), Madre de Dios (3.12%), Loreto (0.26%) y Ucayali (0.22%); de acuerdo al reporte actual, **Huánuco** (15.75%) pasó al décimo lugar y **Cusco** (13.83%) al noveno, mientras que las primeras tres posiciones se mantienen con respecto a octubre del 2020.

Gráfico 5. Superficie(%) Departamental Ocupada por Concesiones Mineras - junio 2021



Fuente: INGEMMET, junio 2021
Elaboración: CooperAcción
(*) Considerando todas las concesiones mineras superpuestas entre sí en la superficie terrestre, excluyendo concesiones mineras extintas.

¿Quiénes son los 15 primeros titulares de concesiones mineras que concentran la mayor cantidad de hectáreas a nivel nacional?

Como se ha mencionado anteriormente, según el catastro minero (a junio de 2021) del INGEMMET; en el Perú existen 18 957 980.0 hectáreas de concesiones mineras (14.71% de la superficie continental del Perú), que pertenecen a un total de 14 501 titulares.

Debido a la inexistencia de un límite o restricción a la cantidad total de hectáreas de concesiones mineras a la que puede acceder un mismo titular, se ha generado una enorme concentración de las mismas; así podemos subrayar, que de los 14 501 titulares, los primeros **15 más grandes concentran 3 828 389.4** de hectáreas, que equivale **al 20.19% del total de concesiones mineras** (ver mapa 2); y si acortamos la lista a los **primeros 5 grandes titulares, vemos que solo estos, concentran el 10.06% (1 908 082.18 hectáreas)** del total concesionadas para la actividad minera.

Tabla 4. Principales titulares de Concesiones Mineras a nivel Nacional

TITULARES DE CONCESIONES MINERAS (JUNIO - 2021*)				
TITULARES DE CONCESIONES MINERAS	Color	N° Concesiones Mineras	Ha	% Ocupan el territorio
SOCIEDAD MINERA VICUS EXPLORACIONES S.A.C.		448	431476.34	0.33
COMPAÑIA MINERA ARES S.A.C.		508	400716.08	0.31
FRESNILLO PERU S.A.C.		763	400277.04	0.31
VALE EXPLORATION PERU S.A.C.		487	372494.50	0.29
COMPAÑIA DE MINAS BUENAVENTURA S.A.A.		364	303118.24	0.24
BHP WORLD EXPLORATION INC. SUCURSAL DEL PERU		336	261464.66	0.20
NEXA RESOURCES PERU S.A.A		322	225414.57	0.17
NEWMONT PERU S.R.L.		280	218657.16	0.17
MINERA BARRICK MISQUICHILCA S.A.		252	206414.22	0.16
RIO TINTO MINING AND EXPLORATION S.A.C.		230	185593.31	0.14
SOUTHERN PERU COPPER CORPORATION, SUCURSAL DEL PERU		246	177029.61	0.14
COMPAÑIA MINERA AGREGADOS CALCAREOS S.A.		810	171487.90	0.13
COMPAÑIA MINERA MILPO S.A.A.		259	161245.74	0.13
MINERA ANACONDA PERU S.A.		179	159800.00	0.12
PERU FORTESCUE S.A.C.		185	153200.00	0.12
Sub total		5669	3828389.36	2.97
OTROS TITULARES		41669	15129590.64	11.76
TOTAL		47338	18957980	14.71

Fuente: INGEMMET, junio 2021

Elaboración: Equipo de Cooperación

(*) Considerando todas las concesiones mineras superpuestas entre sí en la superficie, excluyendo las concesiones mineras extintas. Junio 2021.

Mapa 02: Mapa de Principales Titulares de Concesiones Mineras del Perú – Junio 2021

